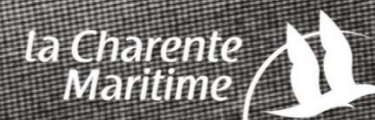


TOURISME ET HANDICAP

Jeudi 10 Février 2022

CHARENTES
T O U R I S M E
Booster d'activité



CHARENTE
LE DÉPARTEMENT

01

CHARENTES TOURISME





Charentes Tourisme : qui sommes nous ?



16 juin 2017

Association loi 1901 née de la fusion des agences de développement touristique de la Charente et de la Charente-Maritime



3 sites Angoulême (siège social) / La Rochelle / St Jean d'Angély



6 500 000 € au service de la performance des acteurs touristiques

En unissant leurs forces et en mutualisant leurs moyens, les Départements de la Charente et de la Charente-Maritime affirment leur volonté et leur ambition pour le développement du tourisme sur nos territoires.

●●●● Deux grandes missions

Favoriser la performance de l'ensemble des acteurs du tourisme et l'attractivité de tous les territoires des Charentes



90%

des ressources
sont affectées
à la performance
des acteurs locaux

10%

des ressources
sont affectées
à l'attractivité
de la destination

●●●● Une proximité de terrain



61 collaborateurs



3 Sites :

Angoulême
La Rochelle
Saint-Jean-d'Angély

Études Accueil
Porteurs. Communication
Partenariats
Qualité Clientèles Digital
Collectivités Durable
projets Hospitalité

01

L'accessibilité : tous concernés





L'accessibilité est l'affaire de tous.... 12 millions de français sont concernés soit 1 français sur 5

Les personnes handicapées mais également
Les personnes âgées, malades ou accidentées,
Les femmes en fin de grossesse,
Les familles avec poussettes,
Les voyageurs avec bagages,
Etc



Une date clé : la loi du 11 février 2005 une avancée importante en matière d'accessibilité pour tous

Les Etablissements Recevant du Public (ERP / + de 16 personnes) doivent se mettre en conformité avec la loi d'accessibilité.

=> l'interlocuteur : service d'Etat de la DDT



L'accessibilité et les différentes formes de handicap

Handicap moteur: Atteinte partielle ou totale de la motricité



Handicap visuel: Personnes mal-voyantes et non-voyantes

Maladies invalidantes: Maladies respiratoires, digestives, infectieuses



Déficience intellectuelle: Privation des facultés intellectuelles



Différentes formes de handicap existent



Handicap psychique: Troubles mentaux, affectifs et émotionnels



Handicap auditif: Personnes sourdes et malentendantes

Les attentes de la clientèle en situation de handicap



- 72% veulent voyager dans les mêmes
- Avoir une information fiable
- Voyager pendant les vacances scolaires
- Aller vers toutes les destinations...même les plus
- Pouvoir visiter des lieux attractifs
- Etre hébergés en hôtel (33%), en location (31%), chez des amis (22%)
- Rencontrer du personnel sensibilisé ou formé

VIVRE ENSEMBLE AVEC NOS DIFFÉRENCES



02

Tourisme et Handicap





Tourisme et Handicap : une marque d'Etat



FR RÉPUBLIQUE FRANÇAISE



Créée en 2001 par Michèle Demessine (secrétaire d'État au Tourisme)

Portée par la DGE (Direction Générale des Entreprises) et gérée par l'association nationale « Tourisme et Handicaps »



**L'objectif est de développer une offre touristique adaptée
et ouverte à tous**

Un libre accès aux vacances comme tout le monde et avec tout le monde / Choisir ses vacances (seul, en famille, entre amis) / Se cultiver, se distraire / Créer un effet réseau / Augmenter la lisibilité de l'offre / Garantie d'un accueil efficace et adapté à la clientèle en situation de handicap



La marque Tourisme et Handicap, c'est quoi ?



FR RÉPUBLIQUE FRANÇAISE



Un gage de **Qualité**



Une marque déposée par l'état français



Une **démarche volontaire** pour le prestataire touristique

différente de l'aspect réglementaire - loi accessibilité du 11 février 2005



35 cahiers des charges différents / + de 300 critères précis et évolutifs



Une marque valable **5 ans**



Une marque pour **4 grandes familles de handicap** :

Auditif / Mental / Moteur / Visuel

Obtenue pour au minimum 2 déficiences



7 bonnes raisons d'être labellisé Tourisme et Handicap :



FR RÉPUBLIQUE FRANÇAISE

1. Attirer une nouvelle clientèle en offrant une garantie aux touristes handicapés
2. Proposer un confort d'usage pour tout type de clientèle
3. Bénéficier d'un accompagnement par des professionnels de l'accessibilité
4. Se démarquer des autres prestataires : gagner un avantage concurrentiel sur le plan local, départemental ou national
5. Reconnaissance de la fiabilité et de la qualité de votre site. La présence de la marque garantit un accueil efficace et adapté à la clientèle en déficience
6. Valoriser votre prestation sur vos supports de communication grâce à la présence de la marque
7. Remplir un engagement sociétal et managérial : être labellisé c'est être un acteur social. Cela représente un levier de motivation chez les salariés (c'est un outil de management)





Quelques chiffres



5 400 sites sont marqués en France
répartis dans 5 catégories différentes de prestations touristiques :



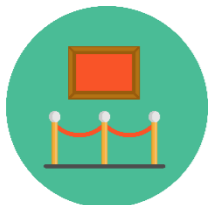
Les hébergements



Les lieux d'informations touristiques (offices de tourisme et partenaires du tourisme)



Les activités de loisirs (parc de loisirs, théâtre, piscine, cinéma, plages, etc.)



Les sites de visites (musées, monuments, jardins, etc.)



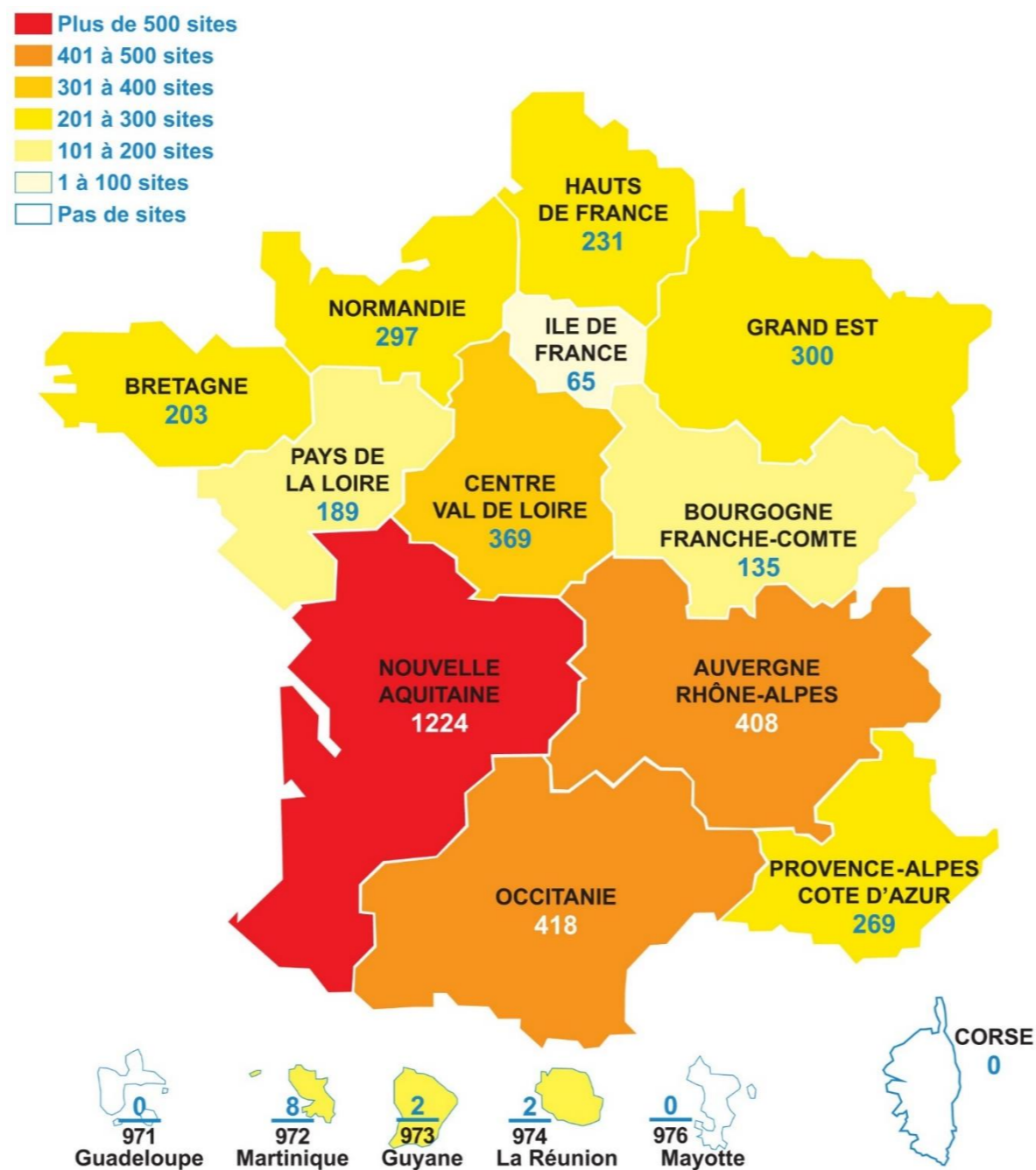
Les restaurants



Répartition des sites labellisés par région



RÉPUBLIQUE FRANÇAISE





Répartition des sites labellisés par type de déficience et catégorie



RÉPUBLIQUE FRANÇAISE

2151 sites touristiques ont reçu la marque Tourisme & Handicap pour les 4 familles de handicap ce qui représente 52 % des sites détenteurs de la marque, soit une progression de 10 % depuis 2016.

Répartition des sites par type de déficience :



Répartition des sites par catégorie :

HT	Hébergements (campings, chambres d'hôtes, gîtes, hébergements insolites, hôtels, résidences de tourisme, villages de vacances)	55,61%
IT	Structures d'information touristique (maisons des parcs naturels nationaux/régionaux, maisons du tourisme, offices de tourisme, syndicats d'initiative)	13,20%
LR	Loisirs (artisanat, bases de loisirs, bien-être, casinos, centres équestres, centres culturels, cinémas, circuits de randonnée, parcs d'attractions, piscines et centres aquatiques, plages, pontons de pêche, théâtres, petits trains touristiques)	11,26%
RT	Restauration (bars, brasseries, pubs, restaurants, salons de thé)	6,63%
VE	Lieux de visite (aquariums, caves de dégustation et boutiques du terroir, châteaux, fermes pédagogiques, grottes, médiathèques, musées, parcs animaliers, parcs et jardins, visites guidées)	13,30%



Le rôle de Charentes Tourisme



FR RÉPUBLIQUE FRANÇAISE

L'ADT Charentes Tourisme, impliquée depuis 2003 dans le déploiement de la marque « Tourisme et Handicap » sur ses territoires de Charente et Charente-Maritime, compte à ce jour 477 sites marqués.

Les Charentes sont placées en tête des destinations accessibles françaises :





Les labellisés en Charentes



FR RÉPUBLIQUE FRANÇAISE

Parmi les **477 labellisés en Charentes**, nous retrouvons :

153 labellisés en Charente et 324 labellisés en Charente-Maritime

308

hébergements*



65 % de l'offre

62

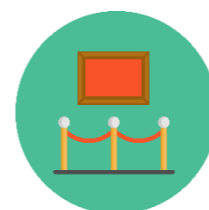
offices de tourisme



13 % de l'offre

47

lieux de visites



10 % de l'offre

25

restaurants



5 % de l'offre

35

activités de loisirs



7 % de l'offre

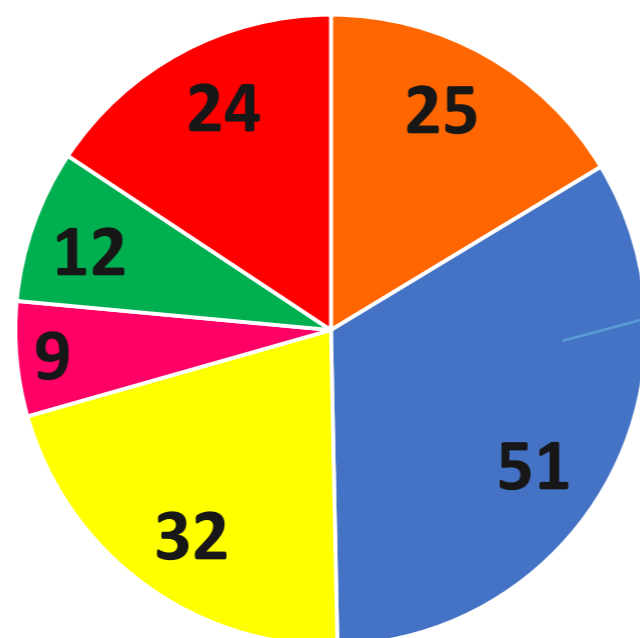
* 202 Meublés de Tourisme, 30 Chambres d'Hôtes, 47 Hôtels, 16 Campings, 9 Hébergements Collectifs, 4 Villages Vacances



Zoom sur les 153 établissements labellisés Tourisme et Handicap en Charente



FR RÉPUBLIQUE FRANÇAISE



Détail en Ouest Charente

39 hébergements
5 sites de visites
4 OT / BIT
3 restaurants

- Angoumois
- Ouest Charente
- Charente Limousine
- La Rochefoucauld
- Ruffécois
- Sud Charente

121 hébergements (70 meublés, 8 campings, 14 chambres d'hôtes, 21 Hôtels, 6 hébergements de groupe, 2 villages vacances)

13 sites de visites

11 Offices de Tourisme

6 Restaurants

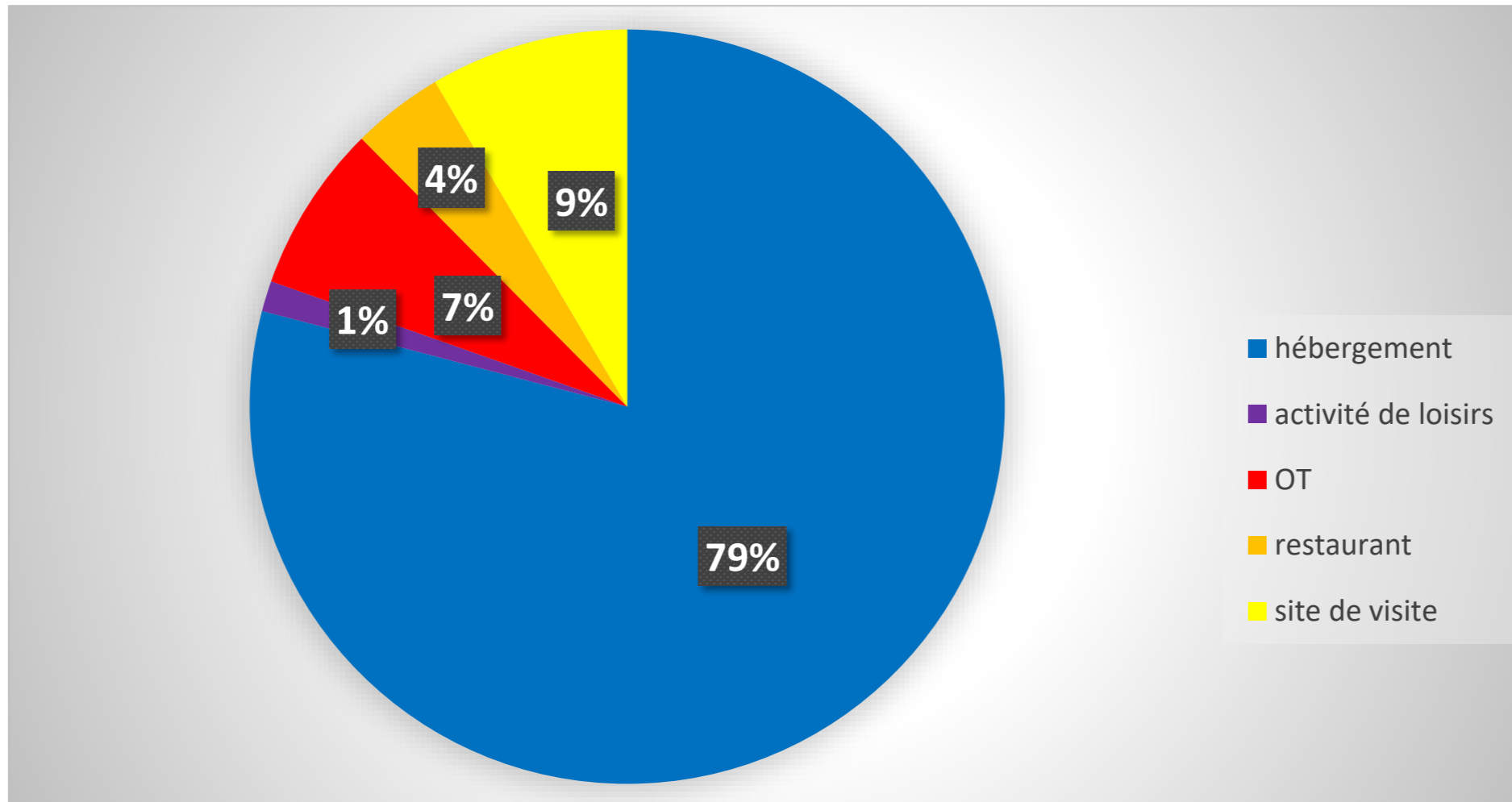
2 Activités de loisirs



Les catégories d'établissements labellisés Tourisme et Handicap en Charente



REPUBLIQUE FRANÇAISE



121 hébergements (70 meublés, 8 campings, 14 chambres d'hôtes, 21 Hôtels, 6 hébergements de groupe, 2 villages vacances)

13 sites de visites

11 Offices de Tourisme

6 Restaurants

2 Activités de loisirs



Comment être labellisé ?



FR RÉPUBLIQUE FRANÇAISE

1. Le prestataire doit faire sa demande auprès de Charentes Tourisme.
2. Un audit du site est réalisé par l'évaluateur : visite réalisée en binôme (1 évaluateur tourisme / 1 évaluateur du monde du handicap – APF / Valentin Haüy / ADAPEI)
3. Chaque dossier est présenté en commission départementale.
4. Chaque année, 6 commissions d'attribution de la marque sont organisées par Charentes Tourisme .
5. L'obtention de la marque est validée par la DGE.

Le coût ?

L'accompagnement de Charentes Tourisme se fait tout au long du projet : étude de plan, visite(s) de chantier, visite(s) conseils, audit et présentation du dossier en commission départementale.



Coût d'accompagnement à la marque Tourisme et Handicap : 90€
120€ pour un ERP



Coût unique / les renouvellements de marque sont gratuits.

Les actions de communications nationales :



RÉPUBLIQUE FRANÇAISE

- Le mois du Handicap en avril



- Les Trophées du Tourisme accessible



- 2 nommés en 2020 : The Peak à Angoulins et Les logis de Simon à la Flotte en Ré
- 2 nommés en 2021 : Meublé « La Grange » à Surgères et l'Auberge de jeunesse de Rochefort

- Présence dans des salons (Mahana, Salon Mondial du Tourisme, Autonomic, Atlantica, etc)





- Edition d'un nouveau magazine bimestriel national



RÉPUBLIQUE FRANÇAISE



- Communication via les sites internet :



SITES DES MARQUES NATIONALES DU
TOURISME

www.tourisme-handicap.gouv.fr/fr/trouver-etablissement-accessible-labellise-tourisme-handicap



ASSOCIATION TOURISME ET HANDICAP

<https://tourisme-handicaps.org/espace-grand-public/les-structures-labellisees/>



CHARENTES TOURISME

www.infiniment-charentes.com

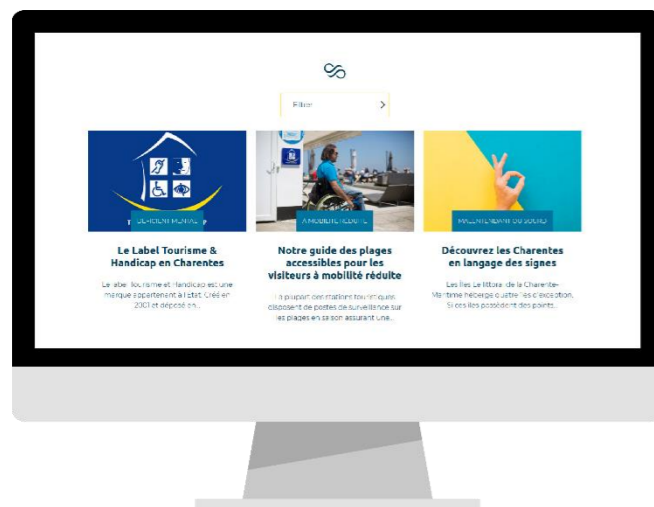


Les actions de communications Charentes Tourisme :

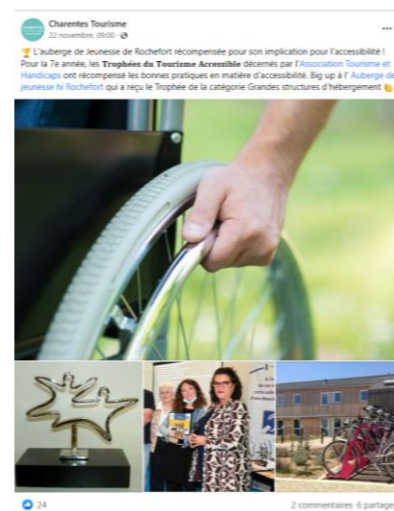


RÉPUBLIQUE FRANÇAISE

Un espace dédié sur le site grand public www.infiniment-charentes.com



- Guide des plages accessibles pour les visiteurs à mobilité réduite
- Découverte de la destination grâce à des vidéos en langue des signes ou des guides audios
- Recherche de prestataires (hôtels, restaurants, sites de visites...) par type de handicap



- Des post Facebook ou instagram

 Pour toutes questions :



Laurence POURAGEAUD

Coordinatrice Qualité et Géocaching

05 45 69 40 58 / 06 68 17 39 17

l.pourageaud@charentestourisme.com



Emmanuel BECK

Chargé de Qualité (T&H et QT)

05 46 31 76 40 / 06 30 66 16 25

e.beck@charentestourisme.com

CHARENTES TOURISME

Booster d'activité

Charentes Tourisme

Site d'Angoulême

21, rue d'Iéna CS 82407
16024 ANGOULÊME Cedex

Site de La Rochelle

85, boulevard de la République
17076 LA ROCHELLE Cedex 9

Mission Vals de Saintonge

8, rue Grosse Horloge
17400 SAINT-JEAN-D'ANGÉLY

Ligne pro : 05 46 31 76 38
pro@charentestourisme.com
www.charentestourisme.com



CHARENTE
LE DÉPARTEMENT

la
Charente
Maritime